

# Manejo integral del fuego para la protección del bosque

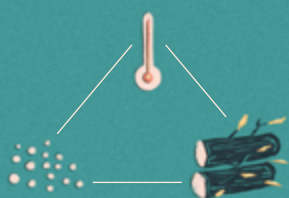
Como resultado del cambio climático, los incendios forestales se han convertido en una amenaza crítica para los bosques. Sin embargo, el fuego puede ser un aliado si se usa con conocimiento, pues regenera, regula ciclos y sostiene modos de vida. Te contamos de qué se trata la gestión integral del fuego y cómo contribuye a la protección de estos ecosistemas.

## ¿Qué es el manejo integral del fuego?



Es un modelo de gestión del fuego en los ecosistemas, que puede ayudar a reducir los incendios forestales. Toma en cuenta el uso, pero también los roles cultural y ecológico del fuego.

## ¿Qué es el fuego?



El fuego es una reacción química en cadena que se da a través de la combustión. Para producirse requiere la presencia de combustible, calor y oxígeno, conocidos como el triángulo del fuego.

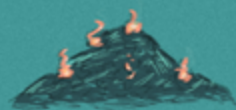
## ¿Fuego Vs. incendio?



El fuego se refiere a la reacción química que genera combustión. Cuando el fuego se sale de control se denomina incendio.

## ¿Existe fuego bueno y malo?

No todos los fuegos tienen el mismo impacto o uso. Existen diversos conceptos asociados, que nos permiten distinguirlos y pueden hacer la diferencia a la hora de prevenir desastres.



**Incendio forestal:** sucede cuando el fuego se propaga sin control y quema vegetación viva o muerta. Genera impactos ecológicos (pérdida de fauna, suelos degradados) y sociales (afectación de viviendas, cultivos o salud).



**Quema controlada:** es el uso deliberado del fuego. Debe hacerse de forma planificada y supervisada, bajo unas condiciones meteorológicas específicas. En Colombia solo están permitidas para actividades agrícolas y mineras.



**Quema prescrita:** contribuye a la conservación y restauración de los ecosistemas y ayuda a evitar incendios forestales. Es un procedimiento técnico, altamente planificado, que debe ser realizado por personas especializadas en el tema. Consiste en la aplicación controlada del fuego bajo condiciones climáticas, topográficas y operativas definidas.

Aunque aún no se usa en Colombia, en la actualidad, la UNGRD promueve un proyecto de ley que busca implementar un nuevo modelo de gestión del fuego que incluya este concepto.

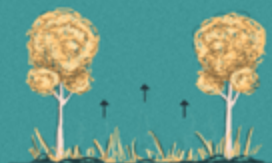
## ¿Qué factores activan los incendios forestales?



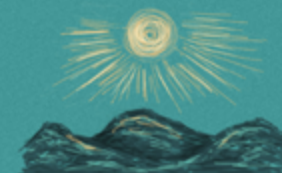
**Biomasa:** toda la vegetación –viva o muerta–, que se convierte en combustible.



**Ignición:** se refiere a la fuente de ignición que genera el fuego.



**Propagación del fuego:** son factores meteorológicos –temperatura, velocidad de los vientos o humedad relativa–, que le permiten al fuego propagarse rápidamente.



**Disponibilidad para arder:** está determinada por factores climáticos –como veranos o temporadas de sequías–, que hacen de los ecosistemas escenarios susceptibles a los incendios.

## ¿Por qué es esencial tener en cuenta todos estos factores?



Porque los ecosistemas poseen condiciones específicas y algunos pueden generar ambientes de fuego. Esto es, escenarios con una gran carga de material combustible (biomasa), con mayor disponibilidad de arder y con mayor propensión a la propagación del fuego.

## Los ecosistemas tropicales y el fuego

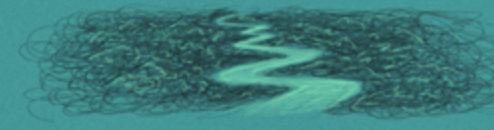
Dependiendo de los factores activadores de incendios, cada ecosistema se comporta diferente frente al fuego. Se clasifican en:



**Dependientes:** aquellos que necesitan pequeños pulsos de fuego –quemadas suaves y esporádicas– para regenerarse, como las sabanas naturales.

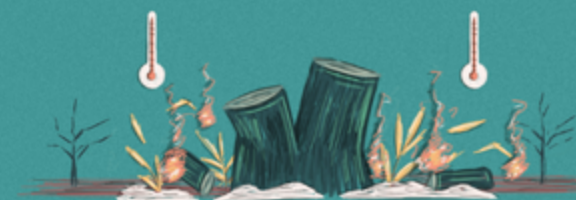


**Sensibles:** sufren daños severos por el fuego porque sus plantas no están adaptadas a quemadas frecuentes. Por ejemplo, los bosques andinos y bosques secos.



**Independientes:** la alta humedad frena la propagación natural del fuego, como los bosques de niebla o bosques húmedos amazónicos.

## Cambio climático, una bomba de tiempo



Las alteraciones climáticas producidas por el calentamiento global enfrentan a los bosques amazónicos a serias amenazas. Las altas temperaturas y las extensas temporadas de sequías, cada vez más frecuentes e intensas, incrementan la sensibilidad de los bosques tropicales amazónicos a los incendios forestales. Esto sumado a la deforestación, pone al bioma amazónico en riesgo.